



**BIKTARVY®**

bictegravir 50mg/emtricitabine 200mg/  
tenofovir alafenamide 25mg tablets

**EL TRATAMIENTO N.º 1  
RECETADO PARA EL VIH\***

\* Fuente: IQVIA NPA Weekly, del 19/04/2019 al 20/01/2023.



# SIGA SIENDO USTED

Porque el VIH no cambia lo que usted es.

Pregúntele a su proveedor de atención médica si BIKTARVY es adecuada para usted.

BIKTARVY es una medicina recetada completa de 1 pastilla, una vez al día, que se utiliza para tratar el VIH-1 en ciertos adultos. **BIKTARVY no cura el VIH-1 ni el SIDA.**

Las personas destacadas son compensadas por Gilead.

Haga clic para ver la sección "Información importante" acerca de **BIKTARVY®**, que incluye una advertencia importante sobre el empeoramiento de la infección por hepatitis B, en la página 20.

# Índice

Acerca de BIKTARVY.....	3
Quién puede tomar BIKTARVY.....	4
Cómo actúa BIKTARVY.....	5
Estudios sobre BIKTARVY.....	6
Comenzar o cambiar.....	7
5 años de datos.....	8
Posibles efectos secundarios.....	10
Cómo tomar BIKTARVY.....	11
Preguntas para usted y su proveedor de atención médica.....	12
Asistencia y recursos.....	15
Historias reales. Testimonios reales.....	16



**BIKTARVY®**  
bictegravir 50mg/emtricitabine 200mg/  
tenofovir alafenamide 25mg tablets

Consulte la sección "Información importante" acerca de **BIKTARVY®**, que incluye advertencias importantes, en la página 20.



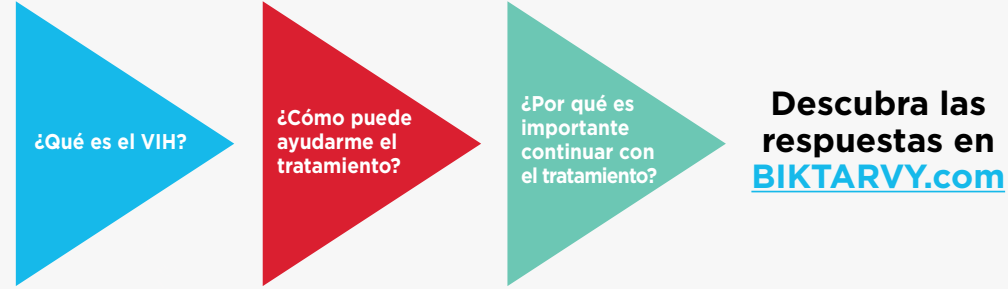
# Vivir saludable con VIH-1

Las medicinas de hoy están ayudando a las personas a vivir saludables con VIH. Aunque no existe cura, hay tratamientos potentes que actúan rápidamente para combatir y suprimir el virus. No espere. Hable con su proveedor de atención médica sobre comenzar el tratamiento lo antes posible después del diagnóstico.

Cuando se siguen todos los días, estos tratamientos pueden reducir la cantidad de virus en la sangre hasta niveles que son indetectables. Eso es cuando la cantidad es tan baja que no se puede medir en una prueba de laboratorio.

**Según el Departamento de Salud y Servicios Humanos de los Estados Unidos (DHHS), seguir el tratamiento para el VIH todos los días, así como obtener y mantener niveles indetectables evita la transmisión del VIH a través del sexo.**

Hable con su proveedor de atención médica sobre estas consideraciones cuando analicen sus opciones de tratamiento para el VIH-1.



Consulte la sección "Información importante" acerca de **BIKTARVY**, que incluye advertencias importantes, en la página 20.

# El tratamiento más recetado para el VIH

Fuente: IQVIA NPA Weekly, del 19/04/2019 al 20/01/2023.\*

## ¿QUÉ ES BIKTARVY®?



No es el tamaño real  
(15 mm x 8 mm)

### BIKTARVY:

- ▶ es un tratamiento completo para el VIH-1
- ▶ es 1 pastilla pequeña
- ▶ se toma una vez al día
- ▶ se toma con o sin alimentos

BIKTARVY es una medicina recetada para adultos y niños con VIH-1 que pesan al menos 55 libras (25 kg) y que:

- ▶ recién comienzan el tratamiento para el VIH-1
- ▶ están reemplazando su régimen actual
- ▶ para los adultos y niños que están reemplazando su régimen actual, su proveedor de atención médica debe determinar si cumplen ciertos requisitos, incluido tener una carga viral indetectable (menos de 50 copias/ml).

**BIKTARVY no cura el VIH-1 ni el SIDA.** El VIH es el virus que causa el SIDA.

**Pregúntele a su proveedor de atención médica si BIKTARVY® es adecuada para usted.**

\* Nota: Esta información es un cálculo derivado del uso de la información bajo licencia del siguiente servicio de información de IQVIA: *IQVIA NPA Weekly*, para la semana del período que finaliza el 19/04/2019 hasta la semana que finaliza el 20/01/2023. IQVIA se reserva expresamente todos los derechos, incluidos los derechos de copia, distribución y reimpresión.



## Información importante sobre seguridad

### ¿Qué es lo más importante que debo saber acerca de BIKTARVY?

**En algunas personas que toman BIKTARVY pueden presentarse efectos secundarios graves, incluidos:**

#### ▶ **Empeoramiento de la infección por hepatitis B (VHB)**

Su proveedor de atención médica le hará la prueba de VHB. Si tiene VIH-1 y VHB y deja de tomar BIKTARVY, su VHB puede empeorar repentinamente. No deje de tomar BIKTARVY sin hablar primero con su proveedor de atención médica, ya que deberá controlar su salud y podría darle una medicina para su VHB.

**Comuníquese con su proveedor de atención médica de inmediato si experimenta efectos secundarios que le causan malestar o no desaparecen. No deje de tomar BIKTARVY sin hablar con su proveedor de atención médica.**



**BIKTARVY®**

bictegravir 50mg/emtricitabine 200mg/  
tenofovir alafenamide 25mg tablets

Consulte la sección "Información importante" acerca de **BIKTARVY®**, que incluye advertencias importantes, en la página 20.



## Un tratamiento potente

### Creada para actuar rápidamente

Las 3 medicinas potentes de BIKTARVY fueron diseñadas para atacar al virus de inmediato y trabajar juntas para reducir la cantidad de VIH en la sangre hasta niveles indetectables.

Según el DHHS, muchos pacientes pueden alcanzar niveles indetectables tan pronto como en 8 a 24 semanas, cuando realizan su tratamiento como se los recetaron. Algunas personas incluso pueden comenzar el tratamiento el mismo día del diagnóstico.

### Las 3 medicinas potentes de BIKTARVY actúan rápidamente para combatir el virus.



Pregúntele a su proveedor de atención médica si BIKTARVY® es adecuada para usted.



**BIKTARVY**<sup>®</sup>  
bicitegravir 50mg/emtricitabine 200mg/  
tenofovir alafenamide 25mg tablets

Consulte la sección "Información importante" acerca de **BIKTARVY**<sup>®</sup> y **DESCOVY**<sup>®</sup>, que incluye advertencias importantes, en las páginas 20 y 21.

## Estudiada en un grupo diverso de adultos

**BIKTARVY® fue evaluada en 4 ensayos clínicos, que incluyeron a más de 2,400 adultos que viven con VIH.**

- ▶ Dos estudios incluyeron a más de 1,200 adultos que recién comienzan el tratamiento para el VIH-1 (634 nuevos en tomar BIKTARVY y 640 que recién comienzan otros tratamientos\*) durante un período de 3 años. Al final de los 3 años, la mayoría de los adultos que habían estado tomando BIKTARVY continuaron haciéndolo o quienes estuvieron realizando otros tratamientos se cambiaron a BIKTARVY, y estos grupos se estudiaron durante 2 años más. Juntos, estos dos períodos de estudio examinaron a BIKTARVY en adultos que recién comenzaban el tratamiento durante un total de 5 años.
- ▶ Dos estudios adicionales incluyeron más de 1,100 adultos que reemplazaron o continuaron su tratamiento actual (572 reemplazaron su tratamiento actual con BIKTARVY y 568 continuaron con su tratamiento actual†) durante un período de 1 año.

\* Los otros tratamientos fueron TRIUMEQ® (abacavir, dolutegravir, lamivudina) o DESCOVY® (emtricitabina, tenofovir alafenamida) + TIVICAY® (dolutegravir).

† Los tratamientos continuos fueron TRIUMEQ (abacavir, dolutegravir, lamivudina) o una combinación de EPZICOM® (abacavir, lamivudina) o TRUVADA® (emtricitabina, tenofovir disoproxil fumarato) + atazanavir o darunavir (con cobicistat o ritonavir).

### ¿Quién no debe tomar BIKTARVY?

**No tome BIKTARVY si toma:**

- ▶ dofetilida
- ▶ rifampicina
- ▶ cualquier otra medicina para tratar el VIH-1

**BIKTARVY es un tratamiento completo para el VIH-1. No la tome con ninguna otra medicina para el VIH-1.**



**BIKTARVY®**

bictegravir 50mg/emtricitabine 200mg/  
tenofovir alafenamide 25mg tablets

Consulte la sección "Información importante" acerca de **BIKTARVY®**, que incluye advertencias importantes, en la página 20.

## Comenzar o cambiar

Independientemente de si está comenzando a tomar BIKTARVY o cambiando a esta medicina, el tratamiento con BIKTARVY puede ayudarle a alcanzar y mantener niveles indetectables. Indetectable es cuando la cantidad de virus en su sangre se encuentra por debajo del nivel que se puede medir en una prueba de laboratorio (menos de 50 copias/ml).

### Comenzar a tomar BIKTARVY

#### Supresión viral a largo plazo

Ambos momentos del estudio clínico, el de 3 años y el de 5 años, demostraron que la mayoría de los adultos que recién comenzaban el tratamiento que tomaron BIKTARVY todos los días alcanzaron y mantuvieron niveles indetectables.

#### Incrementar el conteo de células T CD4

BIKTARVY puede ayudar a aumentar el número de células T CD4 en su sangre. Las células T son una parte importante de su sistema inmunitario porque ayudan al cuerpo a combatir infecciones.

### Cambiar a BIKTARVY

BIKTARVY puede ayudarle a mantener niveles indetectables y conservar su conteo de células T CD4. Antes de tomar BIKTARVY, su proveedor de atención médica debe determinar que usted cumple con ciertos requisitos.

Comenzar o cambiar el tratamiento para el VIH-1 es una decisión importante. Su proveedor de atención médica siempre debe trabajar con usted para decidir qué medicina es la adecuada.



**BIKTARVY puede ayudarle a alcanzar un nivel indetectable y a mantenerlo y se demostró que funciona independientemente de la edad, el sexo, la raza, la carga viral o el conteo de células T CD4.**



**BIKTARVY®**

bictegravir 50mg/emtricitabine 200mg/  
tenofovir alafenamide 25mg tablets

Consulte la sección "Información importante" acerca de **BIKTARVY®**, que incluye advertencias importantes, en la página 20.



# Ningún caso de resistencia durante 5 años

Es importante que siga su tratamiento como se lo recetaron porque los niveles bajos de la medicina en la sangre podrían hacer que sea más fácil para el virus del VIH mutar o cambiar. Algunas mutaciones pueden causar resistencia al fármaco, lo que significa que su medicina podría dejar de actuar y hacer que el VIH sea más difícil de tratar.

Una barrera de la medicina a la resistencia hace referencia a qué tan bien actúa, incluso cuando el virus ha mutado. Cuando una medicina tiene una alta barrera a la resistencia, esto significa que la medicina puede hacer efecto incluso si el virus ha mutado.

Seguir un tratamiento que tiene una alta barrera a la resistencia, como BIKTARVY, y tomar su medicación todos los días puede ayudar a prevenir la resistencia a la medicina.



**Ninguno de los adultos que recién comienzan el tratamiento desarrolló resistencia a la medicina con BIKTARVY durante 5 años en ensayos clínicos.**

Hable con su proveedor de atención médica acerca de por qué la resistencia importa.

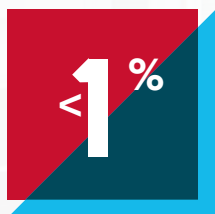


Consulte la sección "Información importante" acerca de **BIKTARVY®**, que incluye advertencias importantes, en la página 20.



# Datos de seguridad comprobados durante 5 años

## LOS ESTUDIOS DE 5 AÑOS REVELARON QUE



Menos del 1 % de los adultos que recién comenzaron el tratamiento dejaron de tomar BIKTARVY debido a efectos secundarios relacionados.\*

Esto solo incluye a las personas que inicialmente empezaron a tomar BIKTARVY al comienzo de los ensayos clínicos.

**En los ensayos clínicos, ningún paciente dejó de tomar BIKTARVY debido a efectos secundarios relacionados con los huesos, los riñones o el hígado.**

De los pacientes que inicialmente empezaron a tomar BIKTARVY al comienzo de los ensayos clínicos, los efectos secundarios más comunes de BIKTARVY que experimentó al menos el 5 % de las personas durante 5 años en cualquiera de los estudios fueron diarrea, dolor de cabeza y náuseas.

\* Los efectos secundarios, también conocidos como eventos adversos relacionados con BIKTARVY, que llevaron a los pacientes a dejar de tomar BIKTARVY a lo largo de 5 años de estudios clínicos, fueron: aumento de peso; dolor de pecho; hinchazón; trastornos del sueño, indigestión, dolor de cabeza tensional, estado de ánimo depresivo e insomnio; depresión.



**BIKTARVY®**

bictegravir 50mg/emtricitabine 200mg/  
tenofovir alafenamide 25mg tablets

Consulte la sección "Información importante" acerca de **BIKTARVY®**, que incluye advertencias importantes, en la página 20.

## Posibles efectos secundarios

**Los efectos secundarios más comunes de BIKTARVY en los estudios clínicos durante 3 años se experimentaron en al menos el 5 % de las personas.** En estudios clínicos de 634 adultos que recién comenzaban el tratamiento para el VIH-1 con BIKTARVY, los efectos secundarios más comunes fueron diarrea (6 %), náuseas (6 %) y dolor de cabeza (5 %).



**Estos efectos secundarios comunes los experimentaron al menos 1 de cada 20 personas**

Estos no son los únicos efectos secundarios de BIKTARVY. Infórmele a su proveedor de atención médica si tiene efectos secundarios que le causan malestar o no desaparecen.

Se recomienda que le informe a la FDA acerca de los efectos secundarios negativos de los medicamentos recetados. Visite [www.fda.gov/medwatch](http://www.fda.gov/medwatch) o llame al **1-800-FDA-1088**.

### **BIKTARVY también puede causar efectos secundarios graves, incluidos:**

- ▶ **Cambios en su sistema inmunitario.** Su sistema inmunitario puede hacerse más fuerte y comenzar a combatir infecciones que podrían haber estado ocultas en su cuerpo. Infórmele a su proveedor de atención médica si tiene algún síntoma nuevo después de comenzar a tomar BIKTARVY.
- ▶ **Problemas renales, incluida la insuficiencia renal.** Su proveedor de atención médica debe realizar análisis de sangre y orina para controlar sus riñones. Si desarrolla problemas renales nuevos o peores, puede indicarle que deje de tomar BIKTARVY.
- ▶ **Demasiado ácido láctico en la sangre (acidosis láctica),** que es una emergencia médica grave pero poco frecuente y que puede provocar la muerte. Infórmele a su proveedor de atención médica de inmediato si tiene estos síntomas: debilidad o más cansancio que lo habitual, dolor muscular inusual, dificultad para respirar o respiración acelerada, dolor estomacal con náuseas y vómitos, manos y pies fríos o azulados, mareos o aturdimiento, o palpitaciones o latidos anormales.
- ▶ **Problemas hepáticos graves,** que en casos poco frecuentes pueden provocar la muerte. Infórmele a su proveedor de atención médica de inmediato si tiene estos síntomas: color amarillento en la piel o la parte blanca de los ojos, orina oscura “color té”, heces claras, pérdida de apetito durante varios días o más, náuseas o dolor en la región estomacal.

Pregúntele a su proveedor de atención médica si BIKTARVY es adecuada para usted y aprenda más en [BIKTARVY.com](http://BIKTARVY.com).



**BIKTARVY®**

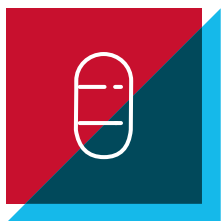
bictegravir 50mg/emtricitabine 200mg/  
tenofovir alafenamide 25mg tablets

Consulte la sección "Información importante" acerca de **BIKTARVY®**, que incluye advertencias importantes, en la página 20.

# Se ajusta a su rutina diaria y va con usted dondequiera que vaya

Con BIKTARVY, usted tiene el control de seguir su tratamiento para el VIH en la palma de su mano. Es un tratamiento de una pastilla, una vez al día, y no es necesario que se realice en un consultorio médico.

## DOSIFICACIÓN SENCILLA



**1 pastilla pequeña\*, una vez al día**



**Se toma a cualquier hora del día**



**Con o sin alimentos**

Tome BIKTARVY exactamente como su proveedor de atención médica le indicó que la tomara. No omita ninguna dosis.

No cambie su dosis ni deje de tomar BIKTARVY sin hablar primero con su proveedor de atención médica.

Permanezca bajo el cuidado de su proveedor de atención médica cuando tome BIKTARVY.

\* Tamaño de la pastilla: 15 mm x 8 mm.



### El paquete BIKTARVY ANYWHERE™

- Tiene un tamaño compacto y portátil para poder llevarlo a cualquier lugar
- Tiene un cómodo empaque que ayuda a controlar visualmente su medicina
- Está disponible sin costo adicional

### Pregúntele a su proveedor de atención médica acerca del paquete BIKTARVY ANYWHERE.

Cuatro blísteres que contienen 7 pastillas cada uno, y un blíster que contiene 2 pastillas, lo que suma un total de 30 pastillas por paquete. Cada blíster en un empaque tiene 106 mm x 71 mm x 8.5 mm. Almacene a temperatura ambiente entre 68 °F y 77 °F (20 °C y 25 °C). Guarde cada pastilla en su empaque original hasta su uso.

Comprenda cómo seguir su tratamiento para el VIH-1 e infórmele a su proveedor de atención médica acerca de todas las medicinas que toma, incluidas las medicinas sin receta, los antiácidos, los laxantes, las vitaminas y los suplementos herbales.



**BIKTARVY®**

bictegravir 50mg/emtricitabine 200mg/  
tenofovir alafenamide 25mg tablets

Consulte la sección "Información importante" acerca de BIKTARVY®, que incluye advertencias importantes, en la página 20.



## Preguntas importantes que usted podría hacer

### ¿Qué debo hacer si tomo demasiada medicina?

- ▶ Si toma demasiada BIKTARVY, llame a su proveedor de atención médica o vaya a la sala de emergencia del hospital más cercano de inmediato.

### ¿Qué debo hacer si me quedo sin medicina?

- ▶ Cuando comience a acabarse su suministro de BIKTARVY, solicite más a su proveedor de atención médica o farmacia. Esto es muy importante porque la cantidad de virus en su sangre puede aumentar si se interrumpe la medicina, incluso por un período corto. El virus puede desarrollar resistencia a BIKTARVY y volverse más difícil de tratar.

**Encuentre las respuestas a más preguntas importantes en [BIKTARVY.com](https://www.biktaryv.com).**



**BIKTARVY®**

bictegravir 50mg/emtricitabine 200mg/  
tenofovir alafenamide 25mg tablets

Consulte la sección "Información importante" acerca de **BIKTARVY®**, que incluye advertencias importantes, en la página 20.

## Hablar con su proveedor de atención médica

BIKTARVY puede afectar la manera en la que actúan otras medicinas y otras medicinas pueden afectar la forma en la que actúa BIKTARVY, lo que puede ocasionar efectos secundarios graves. Algunas medicinas también pueden hacer que la cantidad de BIKTARVY en su cuerpo sea demasiado baja para ayudar a mantener su VIH-1 indetectable, y el virus puede hacerse resistente a BIKTARVY.

### ¿Qué le debo informar a mi proveedor de atención médica antes de tomar BIKTARVY?

Infórmele a su proveedor de atención médica sobre todos sus problemas de salud, y si tiene o ha tenido algún problema renal o hepático, incluida la infección por el virus de la hepatitis.

Informe a su proveedor de atención médica acerca de todas las medicinas que usted toma, incluidas las medicinas recetadas y sin receta, los antiácidos, los laxantes, las vitaminas y los suplementos herbales. Algunas medicinas pueden interactuar con BIKTARVY. Elabore una lista de sus medicinas y muéstresela a su proveedor de atención médica y al farmacéutico cuando reciba una nueva medicina.

- ▶ Puede pedirle a su proveedor de atención médica o al farmacéutico una lista de medicinas que interactúan con BIKTARVY.
- ▶ **No comience una nueva medicina sin informarle a su proveedor de atención médica.** Su proveedor de atención médica puede indicarle si es seguro tomar BIKTARVY con otras medicinas.

### ¿Qué sucede si estoy embarazada o amamantando, o si planeo quedar embarazada o amamantar?

- ▶ **Infórmele a su proveedor de atención médica si está embarazada o planea quedar embarazada.** Se desconoce si BIKTARVY puede dañar al feto. Infórmele a su proveedor de atención médica si queda embarazada mientras toma BIKTARVY.
- ▶ **Infórmele a su proveedor de atención médica si está amamantando (lactando) o planea amamantar.** No amamante si toma BIKTARVY. El VIH-1 puede transmitirse al bebé en la leche materna.



**BIKTARVY®**

bictegravir 50mg/emtricitabine 200mg/  
tenofovir alafenamide 25mg tablets

Consulte la sección "Información importante" acerca de **BIKTARVY®**, que incluye advertencias importantes, en la página 20.



## Su socio en materia de salud

Su proveedor de atención médica se compromete a ser su socio en materia de salud. Su proveedor lo conoce y sabe cómo tratar su VIH-1.

**Aquí hay algunas preguntas para ayudarle a iniciar la conversación.**

- ¿Cuáles son los posibles beneficios de comenzar un tratamiento para el VIH-1 de inmediato? ¿Qué tratamientos puedo comenzar de inmediato?
- ¿Qué factores considera al elegir un tratamiento para el VIH-1 que sea adecuado para mí?
- ¿Cómo el tratamiento para el VIH-1 podría afectar a las otras medicinas que tomo?
- ¿Cuáles son los posibles efectos secundarios del tratamiento para el VIH-1 y cómo pueden impactar esos efectos secundarios en mi cuerpo con el tiempo?
- ¿De qué manera comenzar y continuar con el tratamiento me ayuda a vivir saludable con VIH-1?
- ¿El tratamiento que está considerando para mí tiene una alta barrera a la resistencia?

**BIKTARVY no cura el VIH-1 ni el SIDA.** El VIH-1 es el virus que causa el SIDA.

**Pregúntele a su proveedor de atención médica acerca de otros factores que piensa que son importantes a la hora de tomar una decisión sobre su tratamiento para el VIH-1.**



**TOME UNA CAPTURA DE PANTALLA DE ESTAS PREGUNTAS PARA HACÉSELAS A SU PROVEEDOR DE ATENCIÓN MÉDICA EN SU PRÓXIMA CITA.**



**BIKTARVY®**

bictegravir 50mg/emtricitabine 200mg/  
tenofovir alafenamide 25mg tablets

Consulte la sección "Información importante" acerca de **BIKTARVY®**, que incluye advertencias importantes, en la página 20.

## Asistencia y recursos

Si su proveedor de atención médica ya ha determinado que un tratamiento Gilead es adecuado para usted, entonces el programa Gilead Advancing Access® se compromete a **ayudarlo a que pueda pagar su medicina Gilead** en cada etapa del camino.

### ¿Le preocupan los costos?



Independientemente de si tiene seguro, el programa Advancing Access de Gilead puede ser capaz de ayudar. Si es elegible, Advancing Access puede ser capaz de ayudarlo a reducir su copago a tan solo \$0. Si no tiene seguro, podría recibir BIKTARVY sin cargo si califica para el programa de asistencia al paciente de Advancing Access.\*

\* El programa de tarjetas de cupones para copagos Advancing Access de Gilead es únicamente para pacientes elegibles con seguro comercial. Se aplican restricciones. Los pacientes sin seguro pueden contactar al programa Advancing Access de Gilead para obtener información sobre las opciones de asistencia. Vea todos los términos y condiciones en [GileadAdvancingAccess.com](https://GileadAdvancingAccess.com).

**Los especialistas de Advancing Access pueden ayudarlo a comprender su cobertura de salud y los costos de medicinas de Gilead.**



Para más información, visite [GileadAdvancingAccess.com](https://GileadAdvancingAccess.com) o llame al **1-800-226-2056**, de lunes a viernes, de 9 a. m. a 8 p. m., hora del este.



**BIKTARVY®**  
bictegravir 50mg/emtricitabine 200mg/  
tenofovir alafenamide 25mg tablets

Consulte la sección "Información importante" acerca de **BIKTARVY®**, que incluye advertencias importantes, en la página 20.



## ELIAS

Vivir en San Francisco siempre ha sido un sueño para Elias.

[Conozca a Elias >](#)



## CHAD

Chad siguió sus sueños desde la zona rural de Kentucky hasta Nueva York.

[Conozca a Chad >](#)



## D'EVA

Al encontrar una comunidad, amor y un objetivo, D'Eva está recuperando su poder.

[Conozca a D'Eva >](#)



**BIKTARVY®**

bictegravir 50mg/emtricitabine 200mg/  
tenofovir alafenamide 25mg tablets

Consulte la sección "Información importante" acerca de **BIKTARVY®**, que incluye advertencias importantes, en la página 20.





## HUGO

Un estudiante de por vida, Hugo es un hombre de fe y ciencia.

[Conozca a Hugo >](#)



## NIKKI

Nikki encontró su voz y ahora ayuda a otras personas a hacer lo mismo.

[Conozca a Nikki >](#)



## THERON

El hogar es donde está el corazón para Theron y su esposo, David.

[Conozca a Theron >](#)



**BIKTARVY®**

bictegravir 50mg/emtricitabine 200mg/  
tenofovir alafenamide 25mg tablets

Consulte la sección "Información importante" acerca de **BIKTARVY®**, que incluye advertencias importantes, en la página 20.



## ZACH

Un ávido amante de la naturaleza, cada día es una aventura para Zach.

[Conozca a Zach ▶](#)



## PHIL

El voluntariado puso a Phil en un camino hacia la educación superior y para ayudar a otros.

[Conozca a Phil ▶](#)



## DIMITRI

Nueva York intenta seguirle el ritmo a Dimitri mientras ayuda a otros.

[Conozca a Dimitri ▶](#)



**BIKTARVY®**

bictegravir 50mg/emtricitabine 200mg/  
tenofovir alafenamide 25mg tablets

Consulte la sección "Información importante" acerca de **BIKTARVY®**, que incluye advertencias importantes, en la página 20.



**BIKTARVY®**

bictegravir 50mg/emtricitabine 200mg/  
tenofovir alafenamide 25mg tablets

**EL TRATAMIENTO N.º 1  
RECETADO PARA EL VIH\***



**ELIAS**



**CHAD**



**D'EVA**



**HUGO**



**NIKKI**



**THERON**



**DIMITRI**



**ZACH**



**PHIL**

**HISTORIAS REALES**

**TESTIMONIOS REALES**

Conozca a algunas de las personas extraordinarias que toman BIKTARVY®. Escuche sus voces. Mire sus historias. Además, mire cómo cada uno de ellos va más allá de su diagnóstico para lidiar con el estigma, ser ellos mismos y amarse como son, por dentro y por fuera. [Vea sus historias en BIKTARVY.com.](https://www.gilead.com/medias/pressroom/2023/05/23-biktarvy-real-stories)

**Para descubrir más información y recursos, visite [BIKTARVY.com.](https://www.gilead.com/medias/pressroom/2023/05/23-biktarvy-real-stories)**

\* Nota: Esta información es un cálculo derivado del uso de la información bajo licencia del siguiente servicio de información de IQVIA: *IQVIA NPA Weekly*, para la semana del período que finaliza el 19/04/2019 hasta la semana que finaliza el 20/01/2023. IQVIA se reserva expresamente todos los derechos, incluidos los derechos de copia, distribución y reimpresión.



BIKTARVY, BIKTARVY ANYWHERE, el Logotipo de BIKTARVY, ADVANCING ACCESS, BUILT ON DESCOVY, el Logotipo de BUILT ON DESCOVY, DESCOVY, GILEAD, el Logotipo de GILEAD, GSI, KEEP BEING YOU, LOVE WHAT'S INSIDE y TRUVADA son marcas comerciales de Gilead Sciences, Inc., o sus compañías relacionadas. Todas las demás marcas mencionadas en este material son propiedad de sus respectivos dueños. © 2023 Gilead Sciences, Inc. Todos los derechos reservados. US-BVYC-0259 05/23



**BIKTARVY®**

bictegravir 50mg/emtricitabine 200mg/  
tenofovir alafenamide 25mg tablets

**(bik-TAR-vee)**

### INFORMACIÓN MUY IMPORTANTE SOBRE BIKTARVY

**BIKTARVY puede causar efectos secundarios graves, que incluyen los siguientes:**

- **Empeoramiento de la infección por hepatitis B (VHB).** Su proveedor de atención médica le hará la prueba de VHB. Si tiene VIH-1 y VHB, su VHB puede empeorar repentinamente si deja de tomar BIKTARVY. No deje de tomar BIKTARVY sin hablar primero con su proveedor de atención médica, quien deberá controlar su salud de forma regular durante varios meses y podría darle una medicina para su VHB.

### ACERCA DE BIKTARVY

BIKTARVY es una medicina recetada completa de 1 pastilla, una vez al día, que se utiliza para tratar el VIH-1 en adultos y niños que pesan al menos 55 libras (25 kg). Puede usarse ya sea en personas que nunca han tomado medicinas para el VIH-1 antes o en personas que están reemplazando sus medicinas actuales para el VIH-1 y cuyo proveedor de atención médica determina que cumplen con ciertos requisitos.

**BIKTARVY no cura el VIH-1 ni el SIDA.** El VIH-1 es el virus que causa el SIDA.

**NO tome BIKTARVY si también toma una medicina que contiene:**

- dofetilida
- rifampicina
- cualquier otra medicina para tratar el VIH-1

### ANTES DE TOMAR BIKTARVY

**Infórmele a su proveedor de atención médica todas sus afecciones médicas, incluido si usted:**

- Tiene o ha tenido algún problema renal o hepático, incluida la infección por hepatitis.
- Está embarazada o planea quedar embarazada.
- Está amamantando (lactando) o planea amamantar. No amamante si tiene VIH-1 debido al riesgo de transmitir el VIH-1 a su bebé.

**Infórmele a su proveedor de atención médica sobre todas las medicinas que está tomando:**

- Elabore una lista que incluya todas las medicinas recetadas y sin receta, antiácidos, laxantes, vitaminas y suplementos herbales, y muéstresela a su proveedor de atención médica y al farmacéutico.
- Pregúntele a su proveedor de atención médica o al farmacéutico sobre las medicinas que interactúan con BIKTARVY.

## INFORMACIÓN IMPORTANTE

Esto es solo un breve resumen de información importante sobre BIKTARVY® y no sustituye la conversación con su proveedor de atención médica sobre su afección y su tratamiento.

### POSIBLES EFECTOS SECUNDARIOS DE BIKTARVY

**BIKTARVY puede causar efectos secundarios graves, que incluyen los siguientes:**

- Aquellos que se describen en la sección “Información muy importante sobre BIKTARVY”.
- Cambios en su sistema inmunitario.
- Problemas renales nuevos o peores, incluida la insuficiencia renal.
- Demasiado ácido láctico en la sangre (acidosis láctica), que es una emergencia médica grave pero poco frecuente y que puede provocar la muerte. Infórmele a su proveedor de atención médica de inmediato si tiene estos síntomas: debilidad o más cansancio que lo habitual, dolor muscular inusual, dificultad para respirar o respiración acelerada, dolor estomacal con náuseas y vómitos, manos y pies fríos o azulados, mareos o aturdimiento, o palpitaciones o latidos anormales.
- Problemas hepáticos graves, que en casos poco frecuentes pueden provocar la muerte. Infórmele a su proveedor de atención médica de inmediato si tiene estos síntomas: color amarillento en la piel o la parte blanca de los ojos, orina oscura “color té”, heces claras, pérdida de apetito durante varios días o más, náuseas o dolor en la región estomacal.
- **Los efectos secundarios más comunes de BIKTARVY** en estudios clínicos fueron diarrea (6 %), náuseas (6 %) y dolor de cabeza (5 %).

Estos no son todos los posibles efectos secundarios de BIKTARVY. Infórmele a su proveedor de atención médica de inmediato si tiene algún síntoma nuevo durante el tratamiento con BIKTARVY.

**Su proveedor de atención médica necesitará realizarle pruebas para controlar su salud antes y durante el tratamiento con BIKTARVY.**

### CÓMO TOMAR BIKTARVY

Tome BIKTARVY 1 vez cada día con o sin alimentos.

### OBTENGA MÁS INFORMACIÓN

- Esto es solo un breve resumen de información importante sobre BIKTARVY. Hable con su proveedor de atención médica o farmacéutico para aprender más.
- Ingrese a BIKTARVY.com o llame al 1-800-GILEAD-5
- Si necesita ayuda para pagar su medicina, visite BIKTARVY.com para obtener información sobre el programa de asistencia.



BIKTARVY, el Logotipo de BIKTARVY, GILEAD y el Logotipo de GILEAD son marcas comerciales de Gilead Sciences, Inc., o las compañías relacionadas. Fecha de la versión: febrero de 2021  
© 2023 Gilead Sciences, Inc. Todos los derechos reservados. BVYC0259 05/23

(des-KOH-vee)

## IMPORTANT FACTS

This is only a brief summary of important information about **DESCOVY**<sup>®</sup> and does not replace talking to your healthcare provider about your condition and your treatment.

### MOST IMPORTANT INFORMATION ABOUT DESCOVY

**DESCOVY may cause serious side effects, including:**

- **Worsening of hepatitis B (HBV) infection.** Your healthcare provider will test you for HBV. If you have both HIV-1 and HBV, your HBV may suddenly get worse if you stop taking DESCOVY. Do not stop taking DESCOVY without first talking to your healthcare provider, as they will need to check your health regularly for several months or give you HBV medicine.

### ABOUT DESCOVY

- DESCOVY is a prescription medicine that is used together with other HIV-1 medicines to treat HIV-1 in people who weigh at least 77 lbs (35kg).
- **DESCOVY does not cure HIV-1 or AIDS.** HIV-1 is the virus that causes AIDS.

### BEFORE TAKING DESCOVY

**Tell your healthcare provider if you:**

- Have or had any kidney or liver problems, including hepatitis infection.
- Have any other medical condition.
- Are pregnant or plan to become pregnant.
- Are breastfeeding (nursing) or plan to breastfeed. Do not breastfeed if you have HIV-1 because of the risk of passing HIV-1 to your baby.

**Tell your healthcare provider about all the medicines you take:**

- Keep a list that includes all prescription and over-the-counter medicines, vitamins, and herbal supplements, and show it to your healthcare provider and pharmacist.
- Ask your healthcare provider or pharmacist about medicines that should not be taken with DESCOVY.

### HOW TO TAKE DESCOVY

- DESCOVY is a one pill, once a day HIV-1 medicine that is taken with other HIV-1 medicines.
- Take DESCOVY with or without food.

### POSSIBLE SIDE EFFECTS OF DESCOVY

**DESCOVY can cause serious side effects, including:**

- Those in the “Most Important Information About DESCOVY” section.
- Changes in your immune system.
- New or worse kidney problems, including kidney failure.
- Too much lactic acid in your blood (lactic acidosis), which is a serious but rare medical emergency that can lead to death. Tell your healthcare provider right away if you get these symptoms: weakness or being more tired than usual, unusual muscle pain, being short of breath or fast breathing, stomach pain with nausea and vomiting, cold or blue hands and feet, feel dizzy or lightheaded, or a fast or abnormal heartbeat.
- Severe liver problems, which in rare cases can lead to death. Tell your healthcare provider right away if you get these symptoms: skin or the white part of your eyes turns yellow, dark “tea-colored” urine, light-colored stools, loss of appetite for several days or longer, nausea, or stomach-area pain.

**The most common side effect of DESCOVY is nausea.**

These are not all the possible side effects of DESCOVY. Tell your healthcare provider right away if you have any new symptoms while taking DESCOVY.

**Your healthcare provider will need to do tests to monitor your health before and during treatment with DESCOVY.**

### GET MORE INFORMATION

- This is only a brief summary of important information about DESCOVY. Talk to your healthcare provider or pharmacist to learn more.
- Go to [DESCOVY.com](http://DESCOVY.com) or call 1-800-GILEAD-5
- If you need help paying for your medicine, visit [DESCOVY.com](http://DESCOVY.com) for program information.